



Créer une redirection des mails de l'ENT vers une autre adresse

Objectifs : Expliquer comment rediriger les mails de l'ENT vers une messagerie externe

Date de réalisation : Novembre 2011

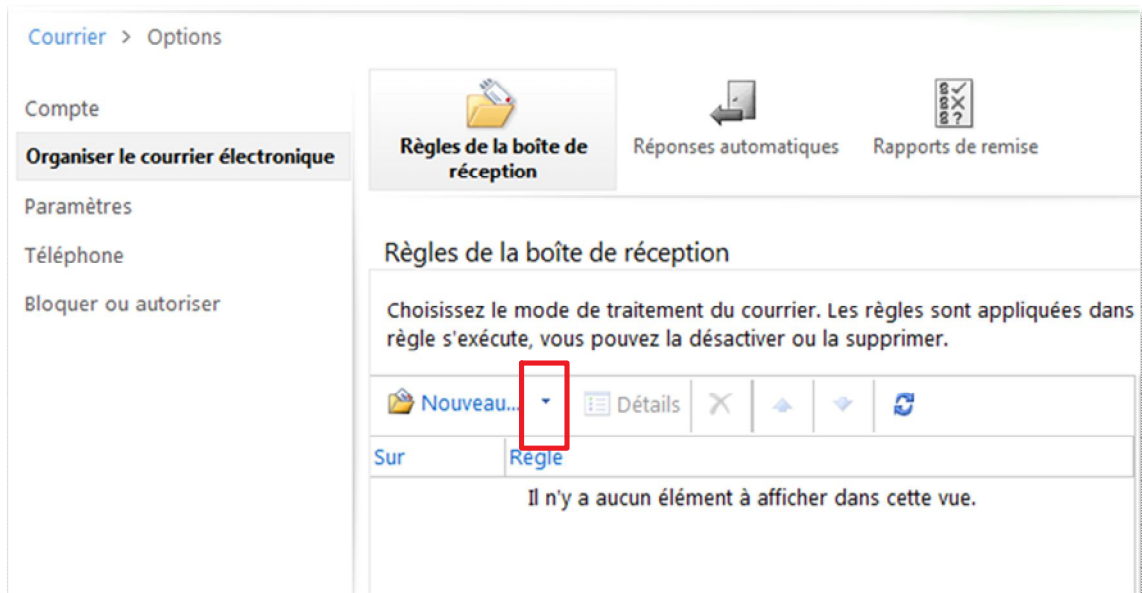
Solutions concernées : Toutes

Lorsque vous utilisez une messagerie externe à l'ENT et que vous souhaitez la conserver, vous avez la possibilité de rediriger vos messages de l'ENT vers cette adresse de messagerie externe.

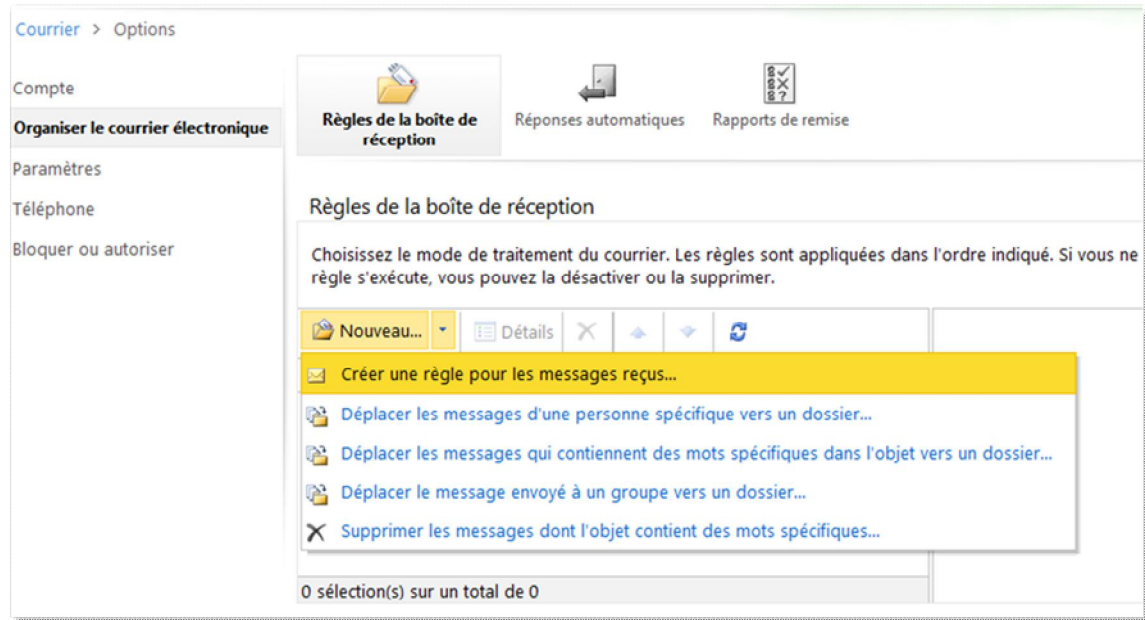
1. Se connecter à l'ENT avec son login et son mot de passe
2. Aller dans la rubrique « Communication » puis « Messagerie »
3. Cliquer sur « Options » en haut à droite de la messagerie



4. Sélectionner « Créer une règle de boîte de réception... »
5. Cliquer sur la flèche vers le bas, à droite de « Nouveau »



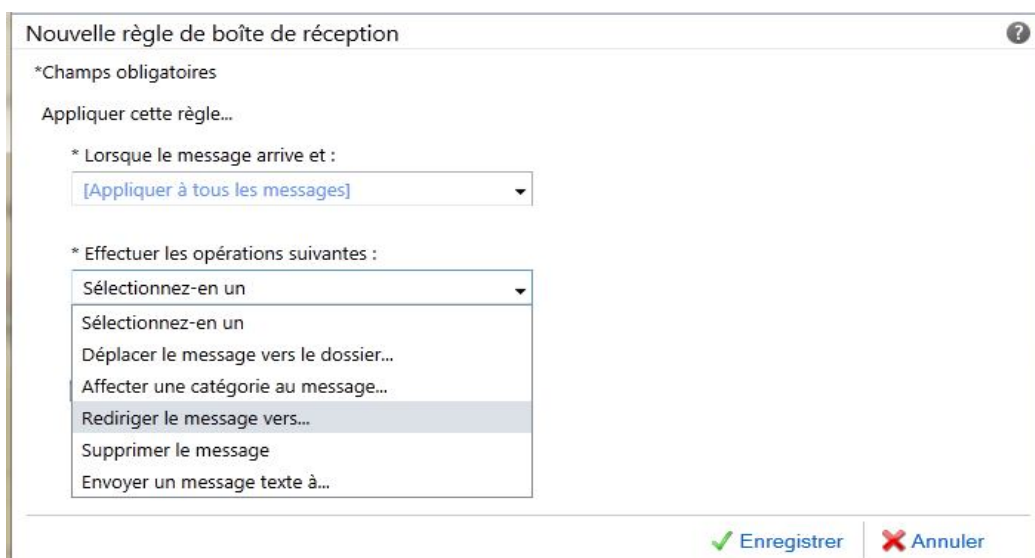
6. Choisir « Créer une règle pour les messages reçus... »



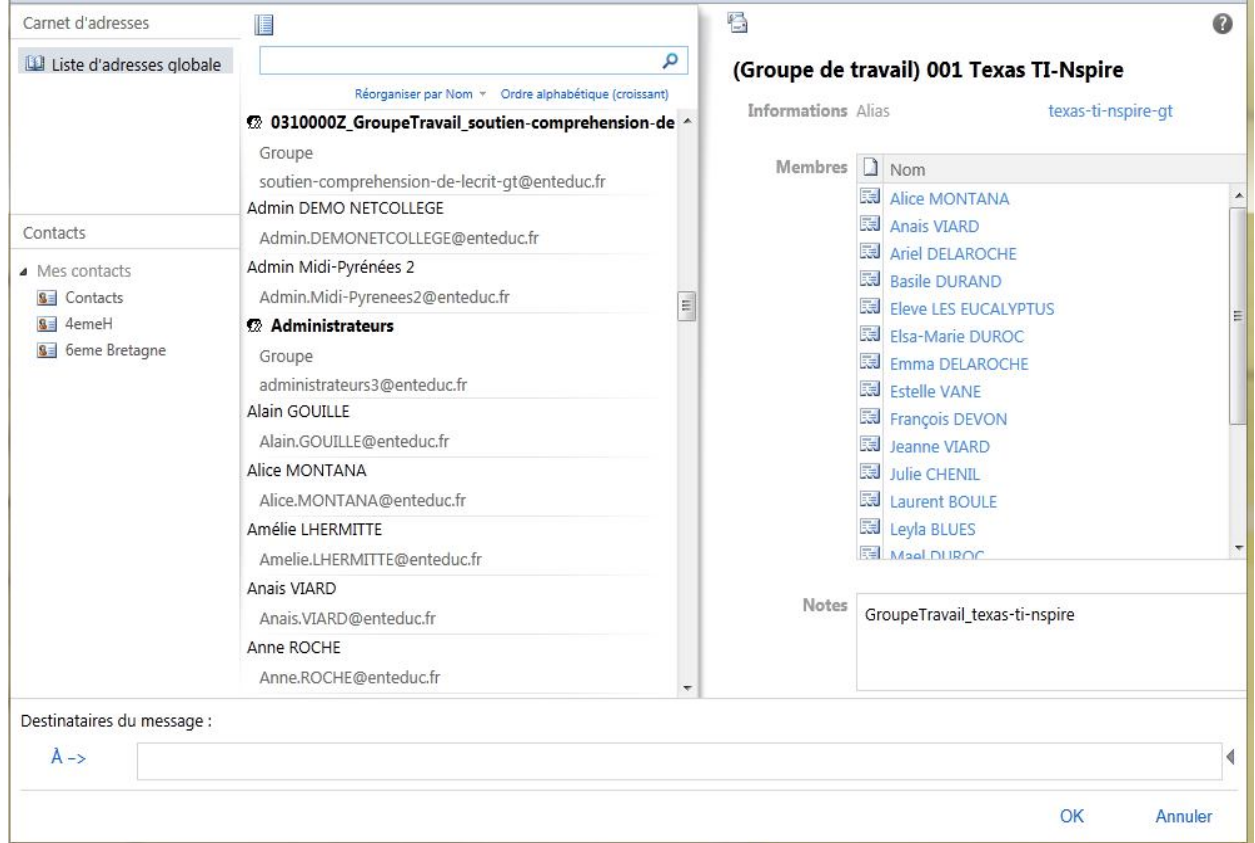
7. La fenêtre suivante s'ouvre :
Sélectionner sur la ligne « Lorsque le message arrive et », l'intitulé « [Appliquer à tous les messages] »



8. Sélectionner ensuite sur la ligne « Effectuer les opérations suivantes », l'intitulé « Rediriger les messages vers... »



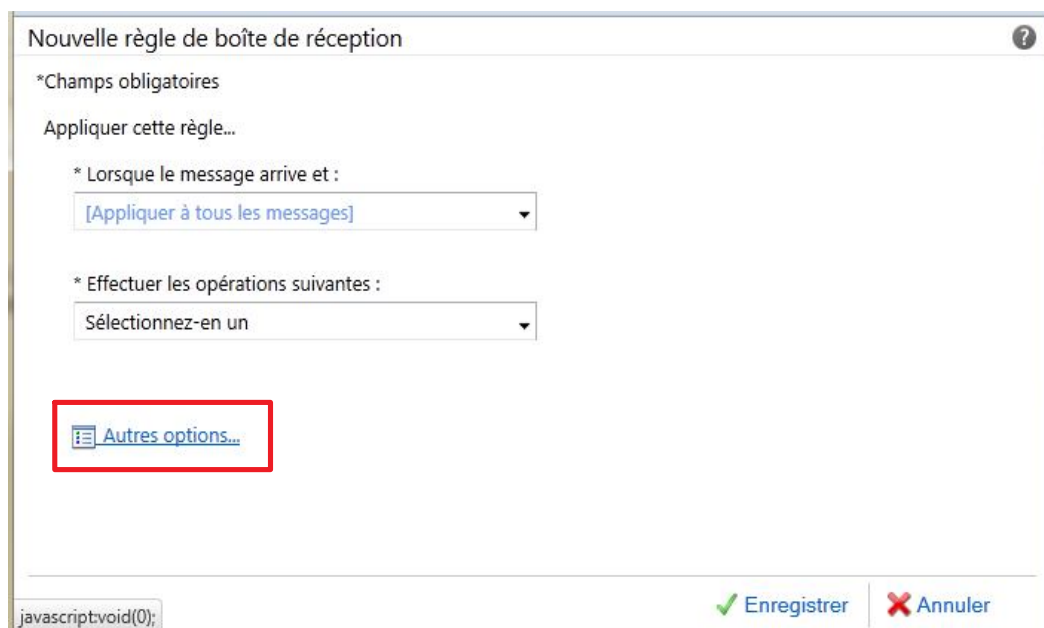
9. La fenêtre suivante s'ouvre afin de pouvoir sélectionner l'adresse mail de redirection des messages



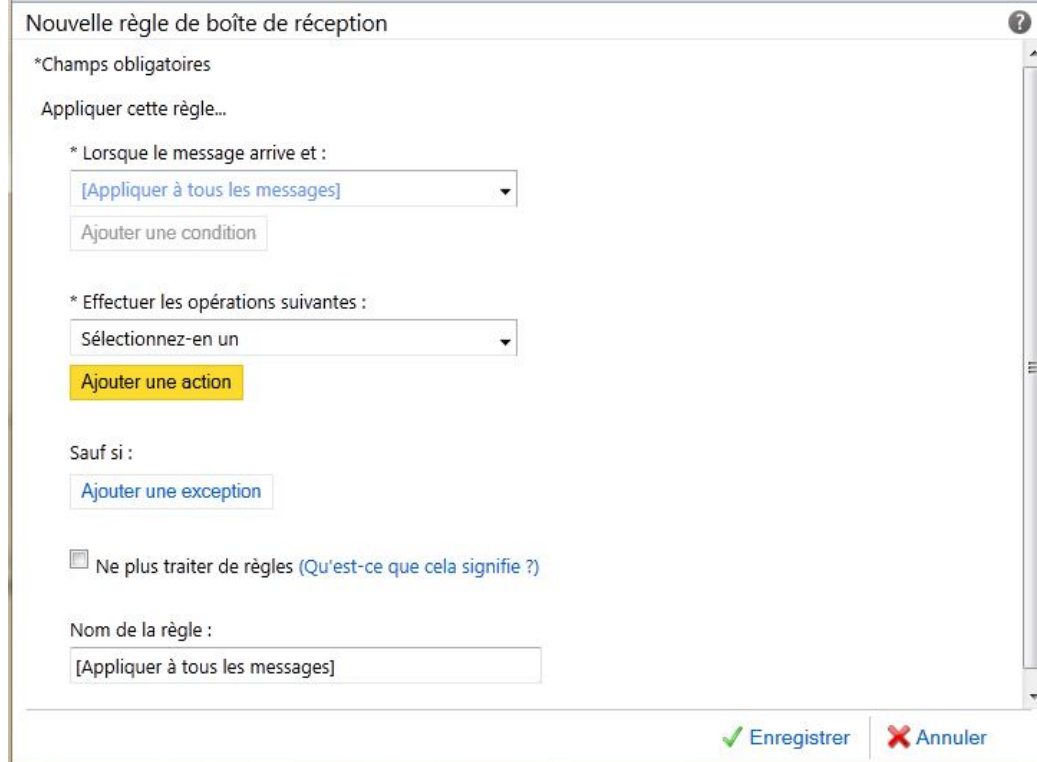
L'adresse de messagerie vers laquelle doivent être redirigés les messages est à inscrire sur la ligne de « Destinataires du message ». Valider ensuite par « OK »



10. Cliquer ensuite sur "Autres Options"



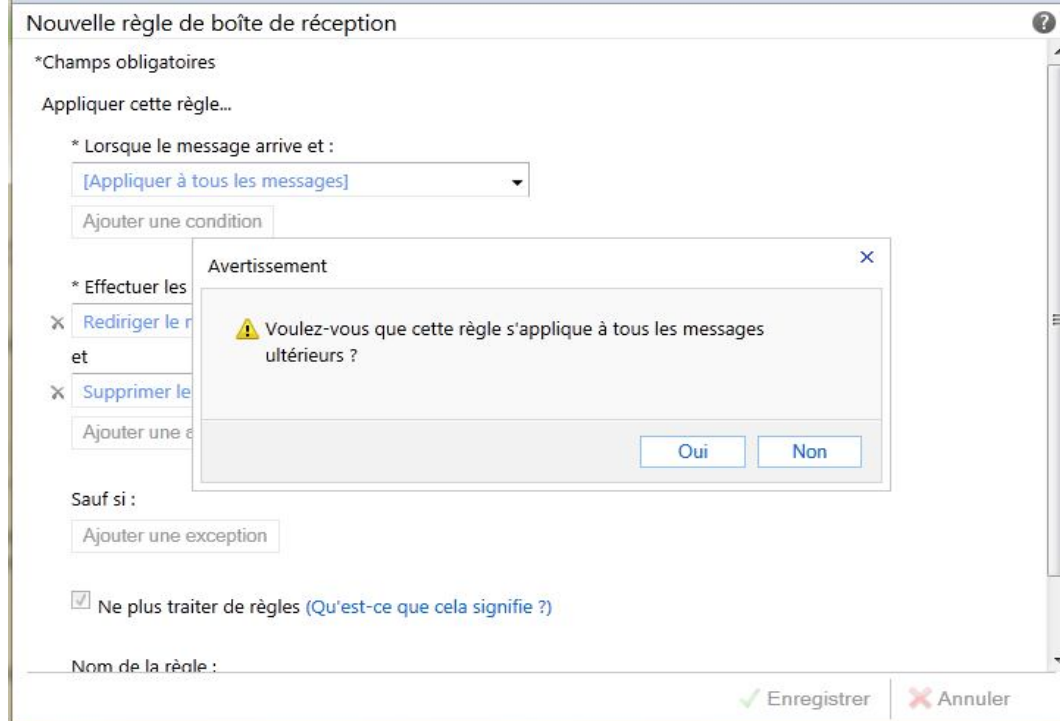
11. Cliquer sur "Ajouter une action"



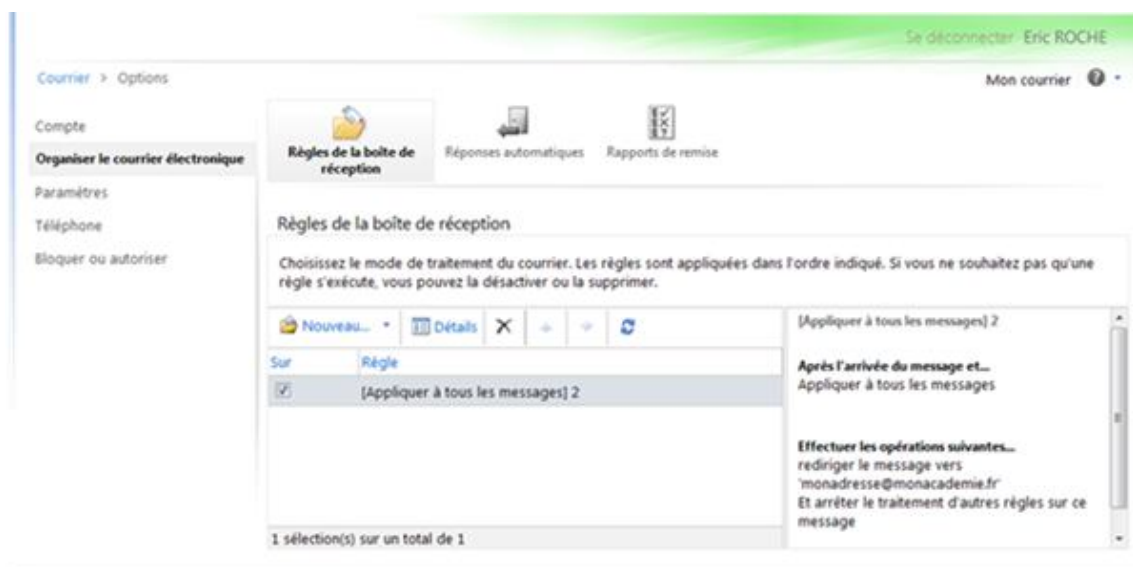
- Dans "Sélectionnez-en un" choisir "Déplacer, Copier ou Supprimer" puis "Supprimer le message"



- Cliquer sur "Enregistrer"
- Cliquer ensuite sur « oui » pour valider l'application de la règle à tous les prochains messages.



15. La fenêtre des Règles de la boîte de messagerie vous indique en titre « Appliquer à tous les Messages ». Le cadre de droite résume le contenu de cette règle.



Toute règle de messagerie peut être rééditée, modifiée, avec un double-clic sur l'intitulé de cette règle. Une règle peut également être désactivée, simplement en décochant la case correspondant à la ligne de la règle.

