

**Année 2014**

# Usage local du Cahier de Textes Numérique de Place du Lycée

Le cahier de textes numérique pouvant être consulté par les parents d'élèves et les élèves, il importe de le renseigner régulièrement conformément aux textes en vigueur.

Un courrier d'information va être adressé aux parents d'élèves très prochainement leur rappelant la procédure unique pour accéder à ces informations. Il est par conséquent indispensable que l'application professorale soit identique pour l'ensemble des enseignants de l'établissement, ce qui facilitera indéniablement l'accès aux informations par le lectorat.

Je vous saurai gré, par conséquent, de prendre connaissance, sans doute à titre de rappel, des modalités de mise en œuvre qui visent à harmoniser les pratiques en la matière dans un souci d'accessibilité aux informations pour tous les usagers.

Le cahier de textes numérique pouvant être consulté régulièrement par les parents d'élèves et les élèves, il est important de le renseigner fréquemment conformément aux textes en vigueur.

L'AED TICE de l'établissement peut vous porter assistance en cas de problème ou d'interrogations.

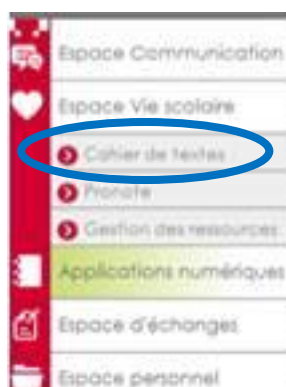
Merci.

Gérald ZAVATTIERO

**Attention** : Votre cahier de textes Place sera supprimé chaque année.

Si vos matières et/ou vos classes et groupes sont inexacts ou manquantes, veuillez contacter Armelle Benoit en salle C11 ou par mail [armelle.benoit@ac-nancy-metz.fr](mailto:armelle.benoit@ac-nancy-metz.fr).

- I. Se connecter à Place du Lycée à l'adresse : <https://www.ent-place.fr/> grâce à vos identifiants du type pr.votrenom. A votre première connexion, il vous faudra valider la charte de bon usage de la plateforme.
- II. Dans la colonne de gauche, cliquez sur Espace Vie Scolaire puis sur Cahier de textes



III. Vous accédez ainsi au calendrier de vos séances.

1. Choisissez la classe ou groupe à compléter

Repérez-vous grâce au calendrier

2. Cliquez à l'horaire de votre séance

IV. Complétez chaque séance

Vous pouvez

- joindre des documents
- indiquer des devoirs à rendre
- indiquer les prochains devoirs

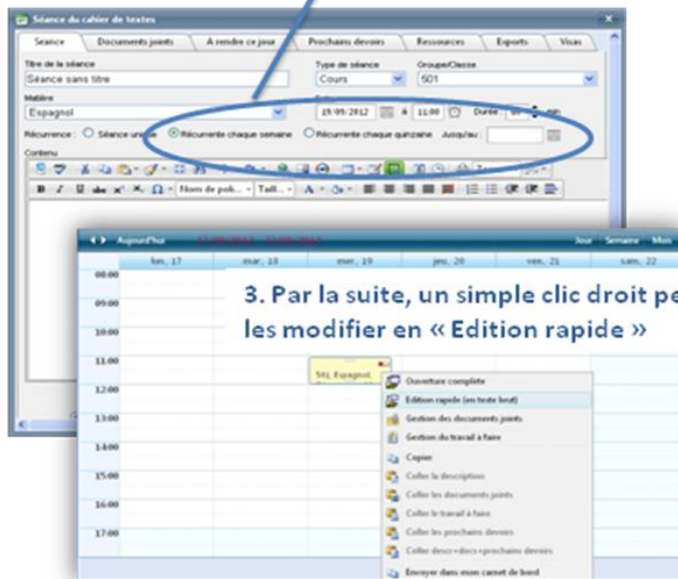
1. Donner un titre à la séance

2. Modifier la matière

3. Taper ou copier/coller le cahier de textes de votre séance ici

Astuce :

1. Donnez un caractère récurrent à vos séances pour qu'elles apparaissent chaque semaine
2. ATTENTION remplir la case « jusqu'au » sinon la récurrence s'arrêtera au bout de 3 semaines



3. Par la suite, un simple clic droit permettra de les modifier en « Edition rapide »

# Les groupes de travail

Il s'agit d'un espace numérique où vous pouvez créer des groupes indépendamment de vos classes et partager des documents avec les membres de ces groupes.

**Le fait de partager un document contenant le cahier de textes d'une classe ne vous soustrait en rien de réaliser le cahier de textes officiel de Place du lycée.**

- I. Créez un groupe en cliquant sur Espace d'échanges puis sur Groupes de travail.



Cliquez sur ce bouton



On accède à une fenêtre où l'on peut enregistrer un nom pour la classe, un descriptif et choisir quels types d'application partager avec ce groupe. Ces paramètres pourront être modifiés par la suite dans Administration.

**ATTENTION** : Afin que les élèves accèdent facilement aux documents et qu'il n'y ait pas de doublons, les groupes doivent être nommés de la façon suivante :

**CLASSE + MATIERE + NOM DU PROFESSEUR**

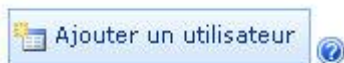
Enregistrer ensuite pour créer le groupe (en haut à gauche de la fenêtre).



- II. Donnez des membres à votre groupe en cliquant sur Administration puis Gestion des utilisateurs



Cliquez sur ce bouton



Sélectionnez la classe dans laquelle se trouvent les futurs nouveaux membres du groupe

Lancer la recherche.

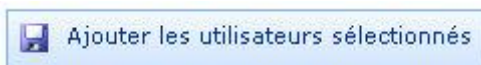
Lancez une recherche sur les membres de l'ENT qui vous intéressent :—

A l'aide des flèches verte, ajouter des utilisateurs à la classe.

Vous pouvez relancer la recherche dans différentes classes sans perdre les utilisateurs à ajouter.

Sélectionnez les utilisateurs que vous souhaitez ajouter au groupe de travail :—

Ajoutez vos nouveaux membres avec ce bouton



Par défaut, les membres du groupe seront uniquement lecteurs mais vous pouvez modifier leur rôle dans la gestion des utilisateurs.

III. Vous pouvez à présent placer des documents dans votre groupe. En page d'accueil, vous pouvez, au choix, ajouter des documents, des informations, des liens qui seront visibles par les élèves.